

Désignation : Sac à déchets 110L PEBD Noir 35µm
Référence : BD11035NOFG

1 - Présentation

	valeur nominale	tolérance
Demi périmètre	700 mm	± 2,5%
Longueur totale	1050 mm	± 2,5%
Épaisseur	35 µm	± 8%

Lien de fermeture: **Oui**

Type de soudure: **Soufflets**

Présentation sous : **rouleau bande papier imprimé**

Conditionnement

rouleaux de: **20 sacs**

palettes de: **80 cartons**

carton de: **200 sacs**

type de palette: **Perdue 800 x 1200 mm**

3 - Caractéristiques mécaniques

NF EN ISO 5273

Largeur éprouvette : 15 mm

Vitesse : 500 mm/min

On mesure la force, en Newton, nécessaire à la rupture de l'éprouvette.

Résistance à la rupture

	valeur nominale
sens extrusion	10,8 N
sens travers	8,4 N

NF EN ISO 527/3

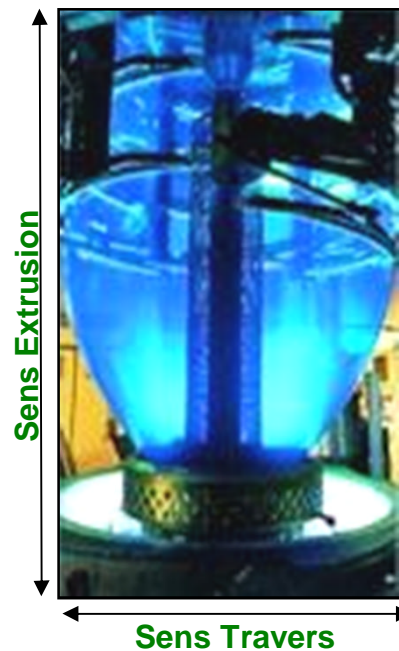
Largeur éprouvette : 15 mm

Vitesse : 500 mm/min

On mesure le pourcentage d'allongement qu'il est possible de faire subir à l'éprouvette avant sa rupture.

Allongement à la rupture

	valeur nominale
sens extrusion	325%
sens travers	555%

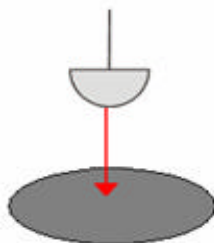


NF EN ISO 7765-1

(méthode escalier)

Hauteur de chute : 66 cm

On détermine la masse, en gramme, nécessaire pour percer la gaine.



Dart-test

valeur nominale
147 g

Date de mise à jour: 26/11/2012

visa: Thomas BONNY