

Désignation : Sac à déchets 100L PEBD Noir 50µm  
Référence : BD10050NOFG

### 1 - Présentation

	valeur nominale	tolérance
Demi périmètre	820 mm	± 2,5%
Longueur totale	860 mm	± 2,5%
Épaisseur	50 µm	± 8%

Lien de fermeture: **Oui**

Type de soudure: **Soufflets**

Présentation sous : **rouleau bande papier imprimé**

#### Conditionnement

rouleaux de: **25 sacs**

palettes de: **54 cartons**

carton de: **200 sacs**

type de palette: **Perdue 800 x 1200 mm**

### 3 - Caractéristiques mécaniques

NF EN ISO 5273

Largeur éprouvette : 15 mm

Vitesse : 500 mm/min

On mesure la force, en Newton, nécessaire à la rupture de l'éprouvette.

#### Résistance à la rupture

	valeur nominale
sens extrusion	13,5 N
sens travers	11 N

NF EN ISO 527/3

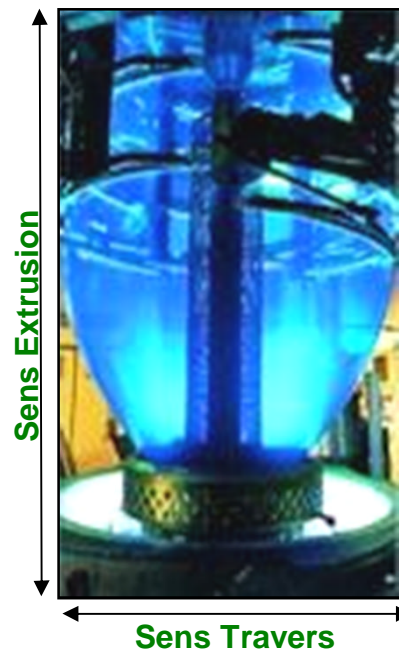
Largeur éprouvette : 15 mm

Vitesse : 500 mm/min

On mesure le pourcentage d'allongement qu'il est possible de faire subir à l'éprouvette avant sa rupture.

#### Allongement à la rupture

	valeur nominale
sens extrusion	320%
sens travers	550%

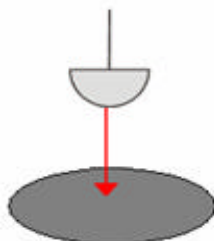


NF EN ISO 7765-1

(méthode escalier)

Hauteur de chute : 66 cm

On détermine la masse, en gramme, nécessaire pour percer la gaine.



#### Dart-test

valeur nominale
225 g